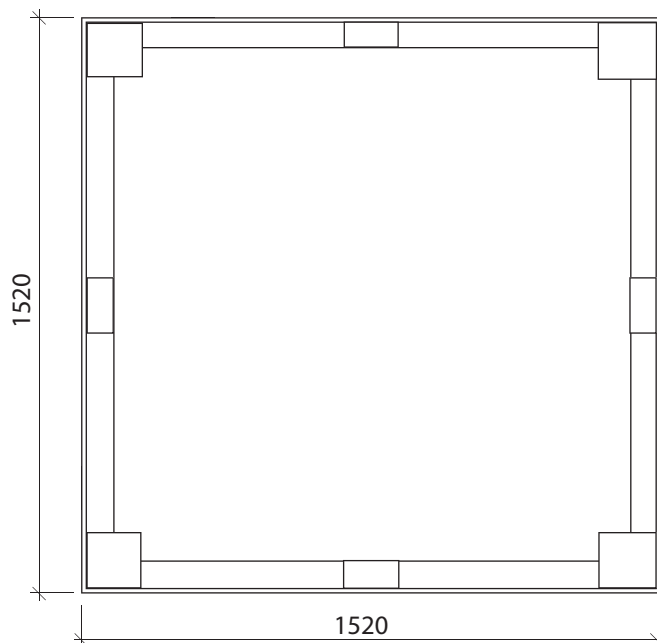
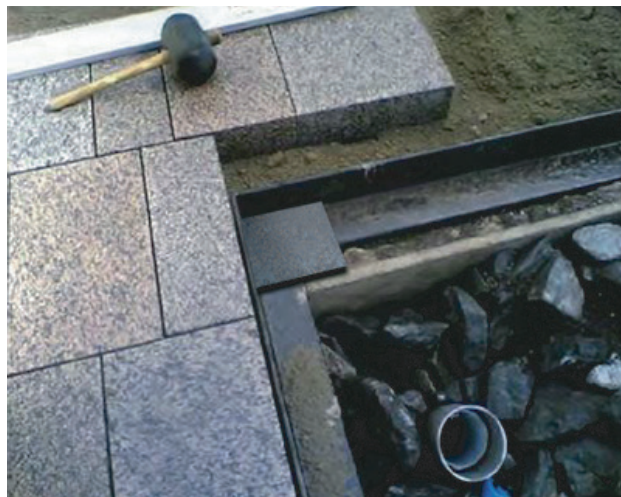
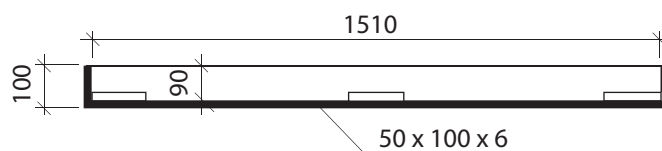


## Maaritulän asennuskehikko 1500 x 1500

**Päältä****Leikkaus**

- Kehikko on yhteensopiva 1500 x 1500 x 90 mm kokoisten maaritulöiden kanssa
- Asennuskehikkoon saa lisävarusteena hitsattuna neljä sinkittyä M20-pulttia ja mutteria sekä aluslevyt
- Kehikkoa on helppo siirtää sivusuunnassa ilman erikoistyökaluja. Säätö onnistuu jopa vielä kivien asennusvaiheessa.
- Tukeva kehikko tulee asentaa kauttaaltaan **kantavan maan tai muun kantavan rakenteen päälle.**

